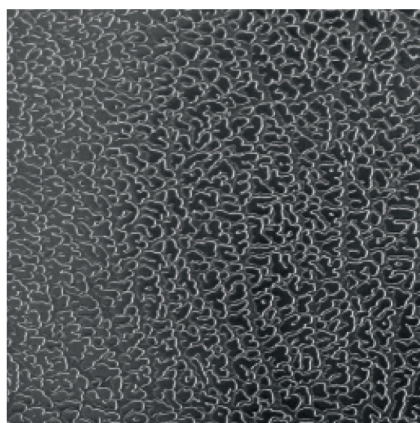


FICHE TECHNIQUE TÔLES DÉCORATIVES INOX GRAIN DE CUIR

Réf. 2511



- > Aspect grain de cuir ou peau de porc
- > Tôles décoratives en inox 304
- > Tôles acier inoxydable AISI 304/1.4301-EN 10088-4:2009
- > Résiste bien à la corrosion à l'état recuit
- > Non magnétique
- > Utilisable dans l'industrie chimique et le design d'intérieur

Référence article	Ép. mm	Dimensions mm H X L	U. V	Cdt
12-0621-1425	0,8	1250 x 2500	Feuille	2