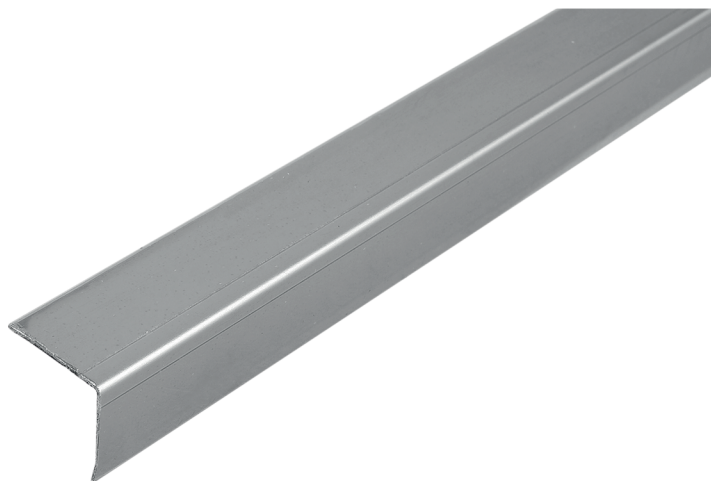


FICHE TECHNIQUE CORNIÈRE PLIÉE EN INOX SATINÉ



- > Cornière pliée en inox 430 satiné pour la protection d'angle
- > Angle rayonné, ailes égales
- > À coller

Référence article	Dimensions (mm)	Longueur (ml)
41-0520-5043	25 x 25 x 0,8	3
41-0520-5073	40 x 40 x 0,8	3

Unité de vente: à l'unité