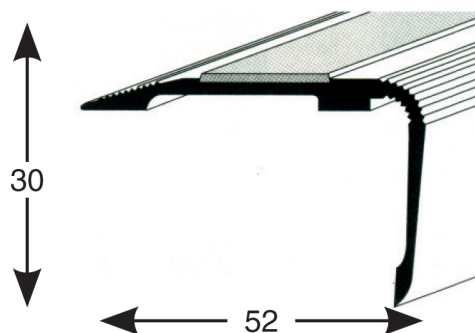
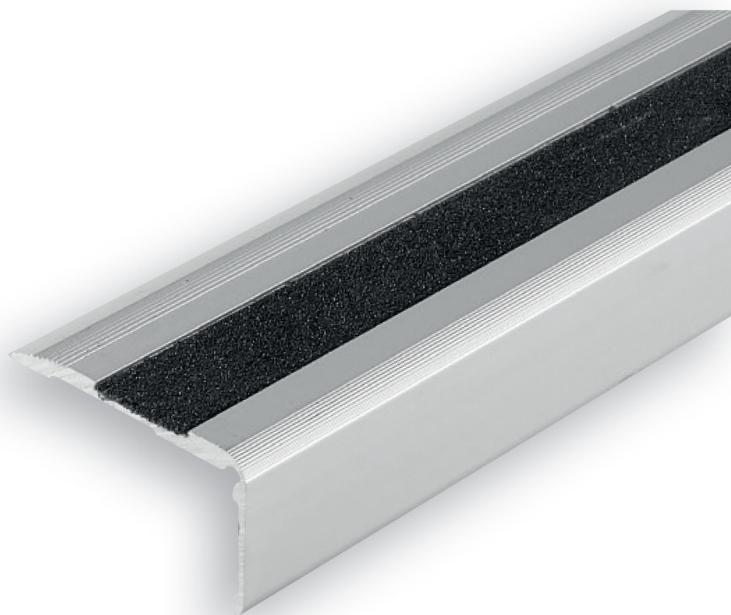


FICHE TECHNIQUE

NEZ DE MARCHE

EN ALUMINIUM

Réf. 2005



- > Usage intérieur
- > Dimensions: largeur 52 mm retour 30 mm
- > Pose à visser (livré sans vis)

Référence	Dim. (mm)	Usinage	Lg	U. V	Cdt	Code article
2005	52 x 30	Percé fraisé	3,4 ml	Barre	1	44-0102-5523

Ce sont des profilés en aluminium anodisé réalisés pour la protection de l'arête des marches en céramique, marbre, bois ou moquette déjà posées. Ces modèles sont munis d'un insert en rouleau antidérapant Satefy-Step de 19 millimètres de large et celui-ci peut être remplacé en cas d'usure ou d'entretien. Grâce à cet élément, les nez de marche sont conformes à la norme DIN 51131 en matière de marches antidérapantes, c'est donc la solution idéale quand la mise aux normes des lieux publics est requise (ERP).